

蘭陽書局

# False Cypress

撰文 · 林玉如  
陳淑華

# 台灣檜木



蘭博叢書 3

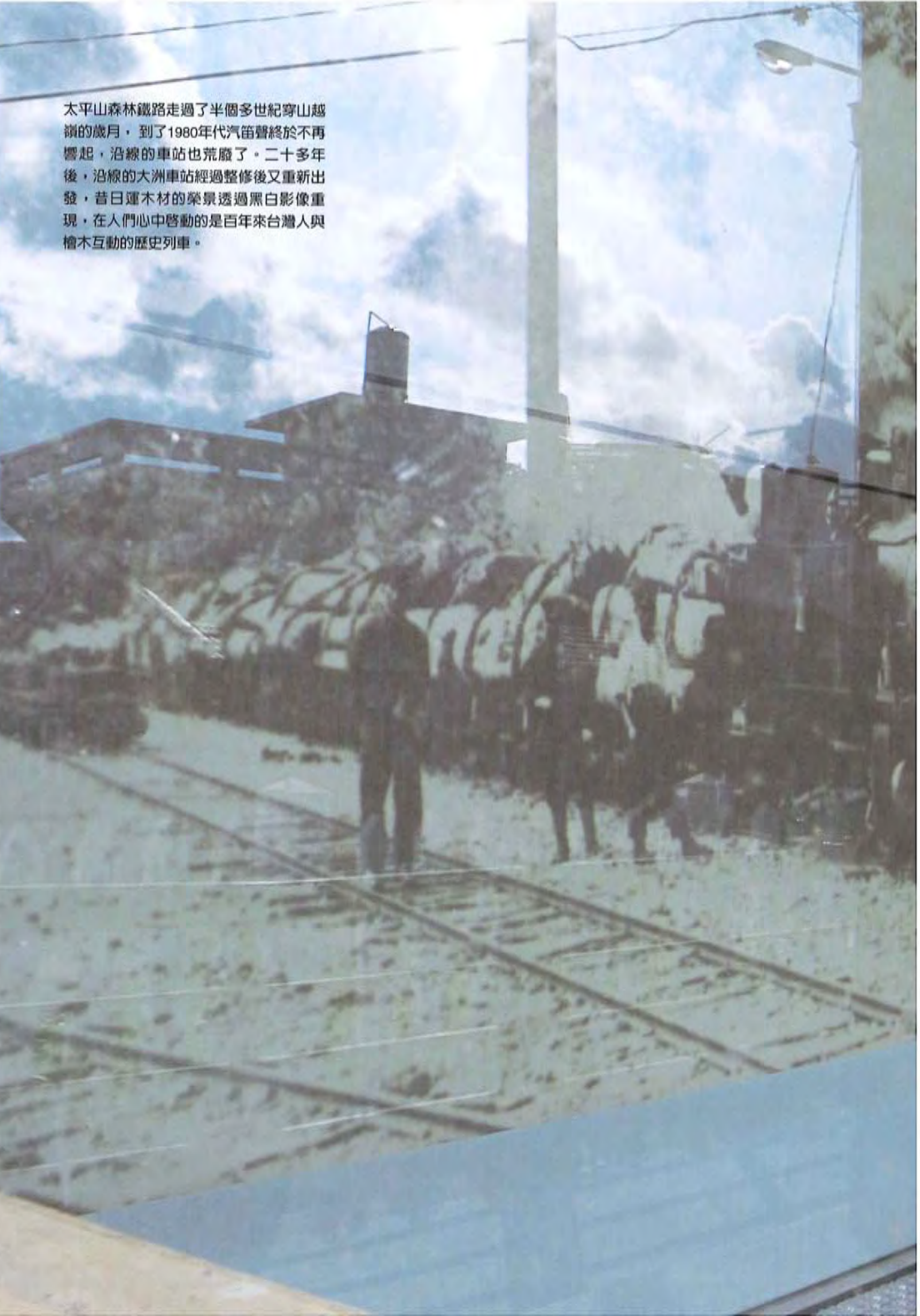
# 台灣檜木



蘭陽博物館



太平山森林鐵路走過了半個多世紀穿山越嶺的歲月，到了1980年代汽笛聲終於不再響起，沿線的車站也荒廢了。二十多年後，沿線的大洲車站經過整修後又重新出發，昔日運木材的樂景透過黑白影像重現，在人們心中啟動的是百年來台灣人與檜木互動的歷史列車。







過去從山上砍伐下來的檜木都貯放在水池，除了可防止日曬龜裂，經浸泡後檜木釋出的樹脂還可以延長木材的使用壽命。在山上砍伐聲隆隆的時代，木業大鎮—嘉義和羅東經常可見貯木池滿載的景象。從20世紀初日本人啟動砍伐的列車，不到一個世紀，老天用百年千年的光陰孕育出來的檜木，就在人類無情的刀斧下消失大半以上。20世紀80年代末政府終於下令停止砍伐。羅東這個貯木池裏的檜木雖可放上數十年不腐，但載運檜木的列車不再來，終有空的一天。













昔日朗朗的讀書聲，總在淡淡的檜木香中迴盪著。如今讀書聲已歇，檜木香已散，小學裏的檜木長條座椅成了林田山林場的展示文物。在檜木產業興盛的年代裏，不只林場的小學飄著檜木香，許多台灣的家庭都可能置身在這樣的清香中，斗櫃、大櫥或桌子樣樣透著檜木的氣息，這些用山上百年或千年檜木製成的家具或器物，原也會有同樣的使用壽命，如今僅數十年的時間，卻有無數早已在「汰舊換新」的心情中不知不覺的被摒棄。



# 目錄

## 10 第壹部 逃難與定居

### 之一 穿過冰河考驗的巨木 12

祖先來自二億多年前的泥盆紀  
歷經三千多萬年來的天候考驗  
屬於台灣風土的特有種

### 之二 迷霧森林的傳奇 20

人類足跡延伸到了霧林  
檜木霧林是聖地  
霧林帶中gaga的約束  
享用檜木樹洞中的蜂蜜  
五、六月剝樹皮做屋頂  
感謝原住民守護檜木林



## 30 第貳部 發現與考驗

### 之一 檜木走進台灣文明史 32

少有外來者見過的千年英姿  
出現在台灣文獻中的檜木  
日本人給了它們「檜」的名字  
台灣檜木的科學性命名  
決定台灣檜木命運的科學調查  
找尋「無盡藏」的雄偉大森林  
二十七次調查讓全台檜木林現形



### 之二 一首伐木之歌 46

十三年摸索啟動檜木開發列車  
官方接手確立森林鐵道運輸  
突破原住民防線進入檜木林  
一條隘勇線意外讓棲蘭山檜木現身  
國家力量讓伐木歌聲四處揚起  
挑起更重的國家經濟重擔  
千年身軀十七分鐘便應聲倒地  
終於從伐木經濟中功成身退



72

第參部

## 繁榮與滄桑

之一

## 檜木建構的城市風景 74



以檜木支撐起台灣現代化建設  
積極找尋替代福州杉的建材  
從山中延伸到城鎮的陣陣檜香  
農業小鎮靠檜木翻身大城市  
政權更替檜木仍持續走進各行業  
伐木聲停了，哪裡還有檜木建築？  
謹記一座消失的檜木城市

之二

## 走進常民記憶中的檜木 98

一段奢侈的檜木記憶  
幾乎可做成屋中大小家具  
人生三部曲都有檜木為伴  
賣花材和木屑就可維持家計  
停止砍伐後的另一股檜風潮  
珍惜之情讓檜木在生活中復活



116

第肆部

## 毀滅與共存

之一

## 哪裡還有檜木林？ 118

找尋扁柏與紅檜的自然版圖  
相當於玉山國家公園的總面積  
一張崎零散布的檜木分布圖

之二

## 土地的守護神 126

皆伐是延續檜木林命脈的方法？  
保育人士對「擇」伐的質疑  
發現一個跨世代共存的國度  
一生有無數播種萌芽的機會  
共創一個充滿生機的家園  
重新思考檜木存在台灣的意義



附錄

台灣歷年檜木或針葉樹生產材積換算砍伐面積表  
參考文獻  
圖片來源  
編後語



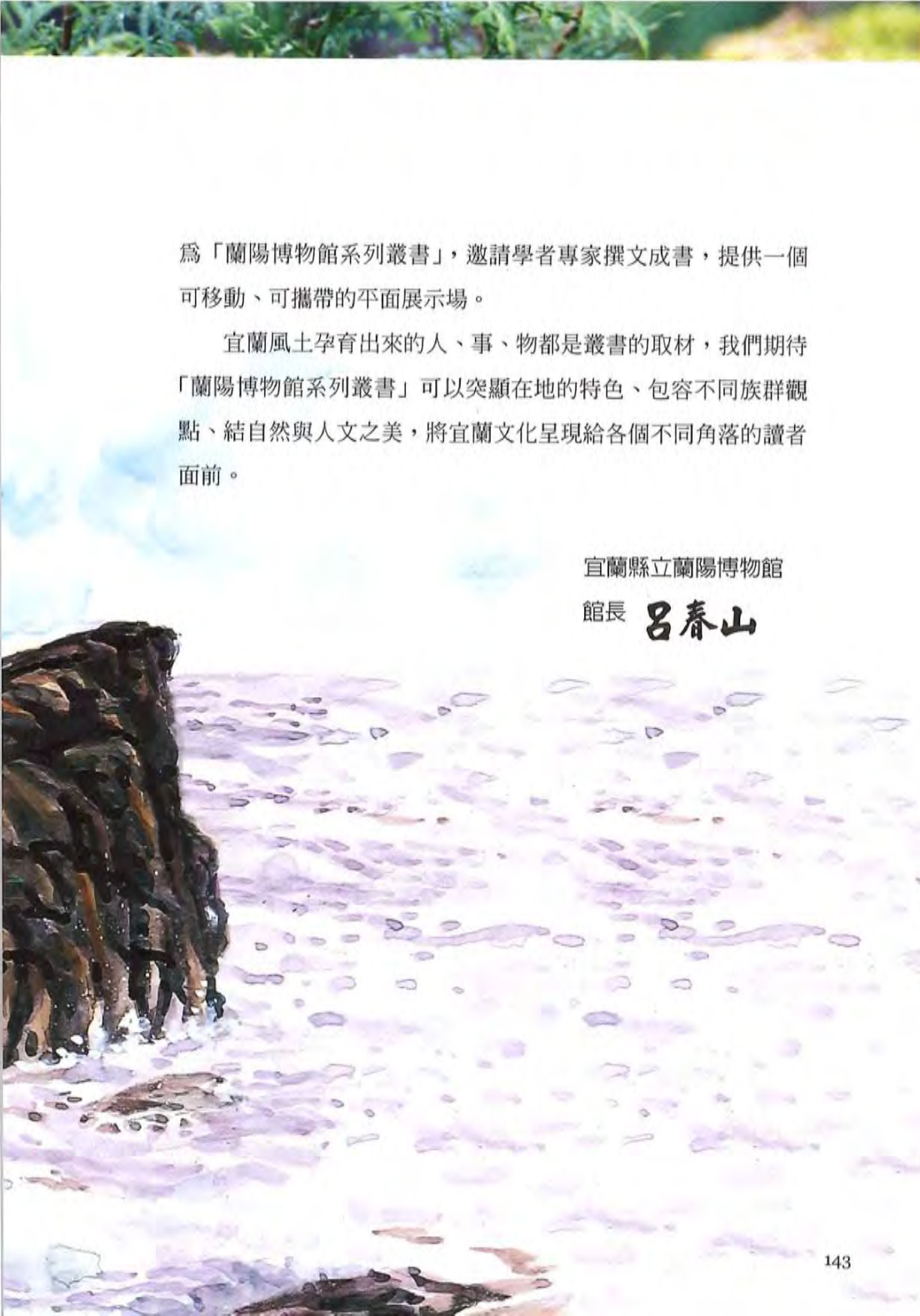


**籌**設中的蘭陽博物館，以彰顯區域特色為使命，我們採取一種動態的、開放的對話方式，將在地人的真實生活與情感深植其中，希望透過博物館的展示讓地方文化活絡起來。

蘭陽博物館以山、平原、海三個特色做為展示的骨架，以歷史人文及自然生態為精神，不同時空的人、事、物為血肉，塑造一個完整的宜蘭印象。

為了滿足不同層次的需求，我們延伸博物館中的展示內容成





爲「蘭陽博物館系列叢書」，邀請學者專家撰文成書，提供一個可移動、可攜帶的平面展示場。

宜蘭風土孕育出來的人、事、物都是叢書的取材，我們期待「蘭陽博物館系列叢書」可以突顯在地的特色、包容不同族群觀點、結自然與人文之美，將宜蘭文化呈現給各個不同角落的讀者面前。

宜蘭縣立蘭陽博物館

館長 呂春山



蘭博叢書 3

# 台灣檜木

發行人 呂春山  
出版者 宜蘭縣立蘭陽博物館  
地址 宜蘭市凱旋里3鄰縣政北路3號  
電話 03-9255650

作者 林玉如、陳淑華  
主編 陳淑華  
協力編輯 林玉如  
出版企劃 粟工作室  
審查 林清池、陳子英、曾彥學、廖啓政  
美術設計 陳忠民  
美術編製 秋雨文化事業股份有限公司  
印刷 承印實業股份有限公司  
出版 2007年3月初版  
定價 新台幣250元  
ISBN-13 978-986-00-7658-5 (平裝)  
ISBN-10 986-00-7658-8 (平裝)

## 國家圖書館出版品預行編目資料

臺灣檜木 / 林玉如, 陳淑華作--  
初版.--宜蘭市: 宜蘭縣立蘭陽博物館, 2006  
[民95]  
面: 公分--(蘭博叢書; 3)  
參考書目: 面  
ISBN 978-986-00-7658-5 (平裝)

1. 樹木—臺灣

436.13232

95023718

